

“Curs de Gestió i Dinamització de Juntes d’AMPA”

Sant Celoni 13-14 de desembre de 2011

Índex

Què és un AMPA?.- Com s'organitza ?

Funcions, estructura..

Òrgans : Assemblea, Junta Directiva

Comissions i delegats : elements de la gestió

Aspectes legals i administratius.

En què ens afecta la LEC ?

Principis de Autonomia de centres i lideratge.

Nou perfil de direcció de centre.

El PEC.- una oportunitat per a participar.

Quin paper juguem pares i mares ?.- Pautes per una millor implantació.

Organitzem activitats extraescolars o fem escola ?

Prioritzar i delegar.- eixos per una gestió eficaz.

Models de gestió, models de comunicació..

Els Delegats/es. Nexes de participació.

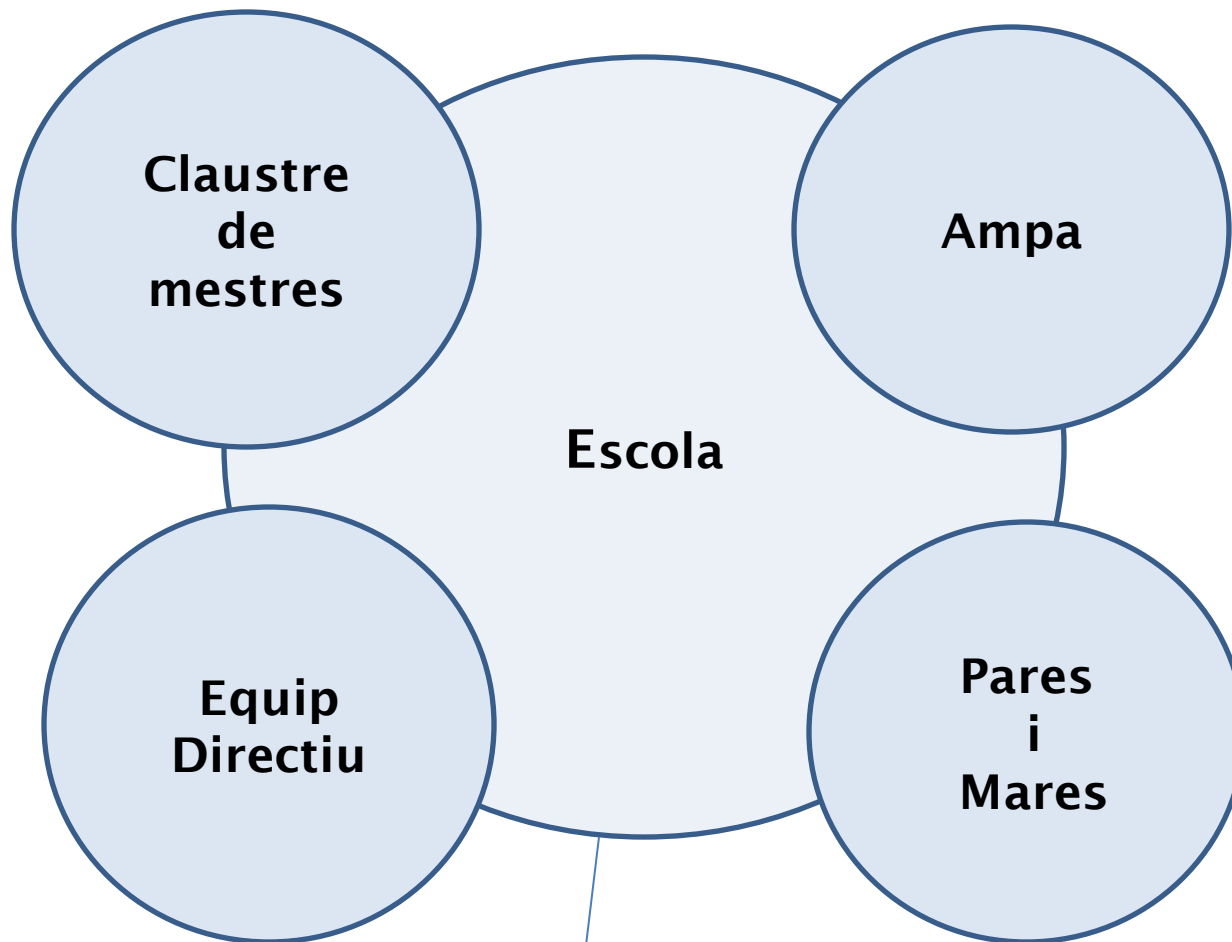
Reunions i Assemblees. Com preparar-les ?

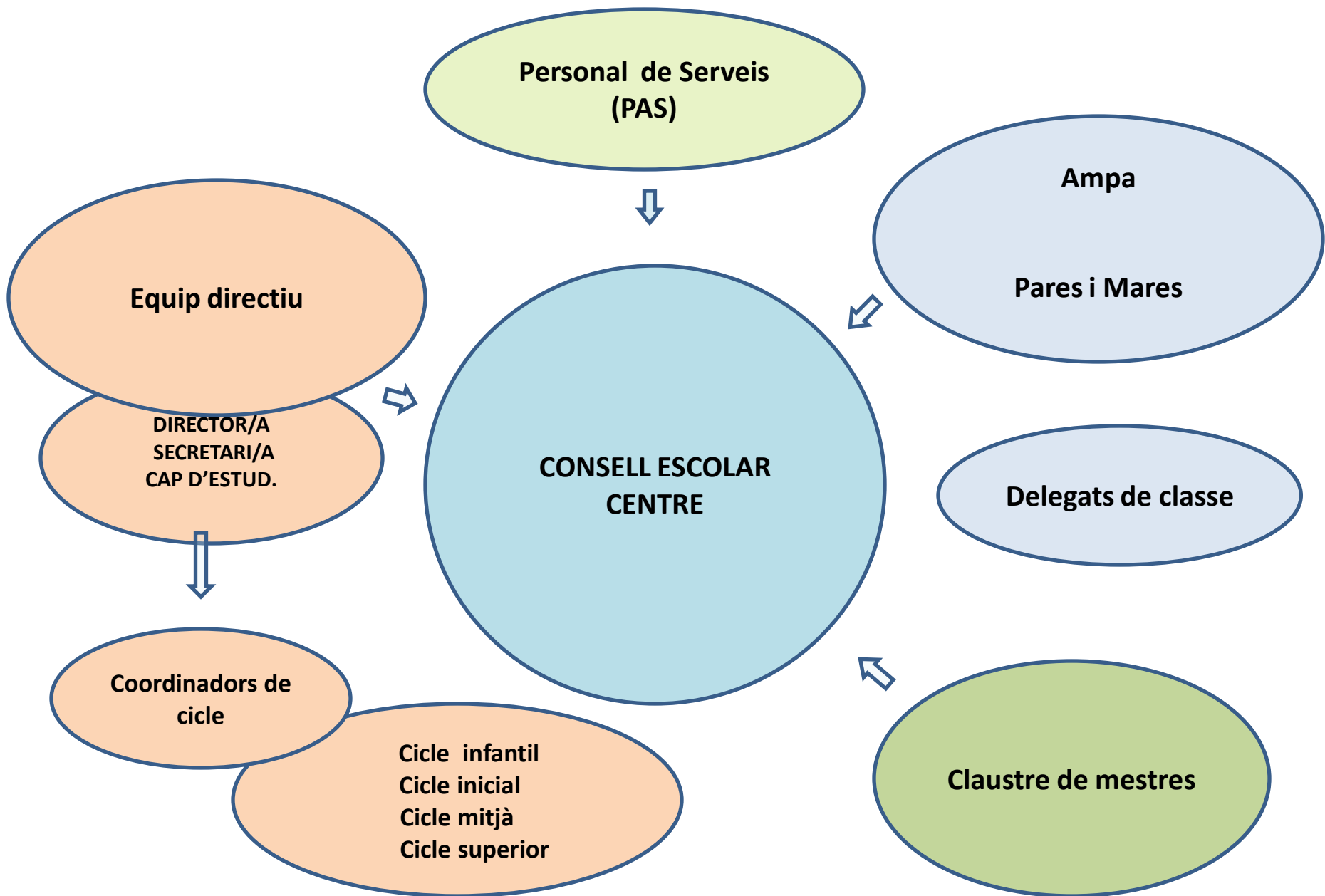
Blogs, Webs, Continguts digitals..

Participar a l'escola és veure des d'una **finestra** com creix el nen en un món sense el nostre referent.

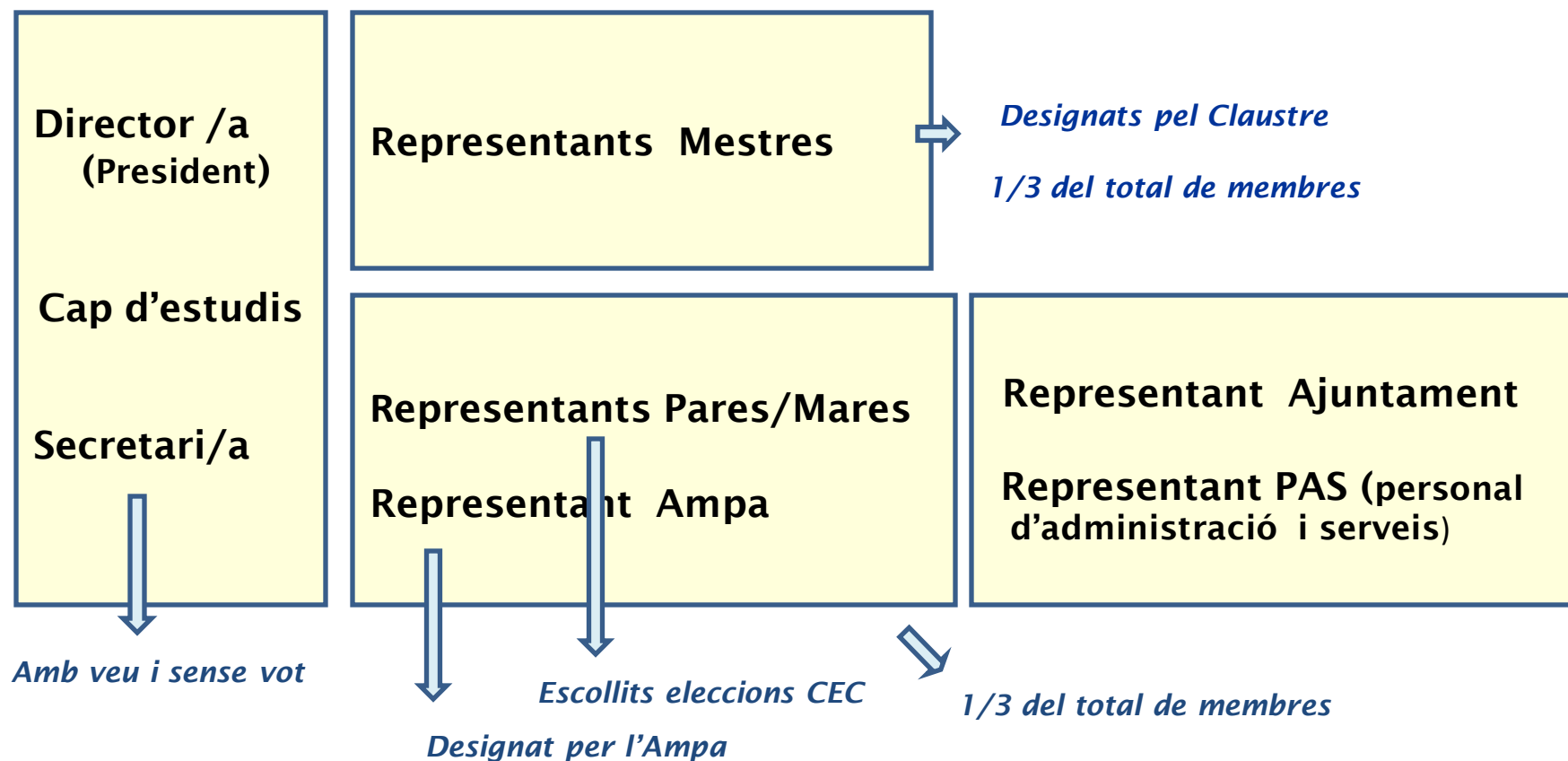


Ens ajudarà a coneixer-lo com a persona.





Composició del CEC



Asamblea

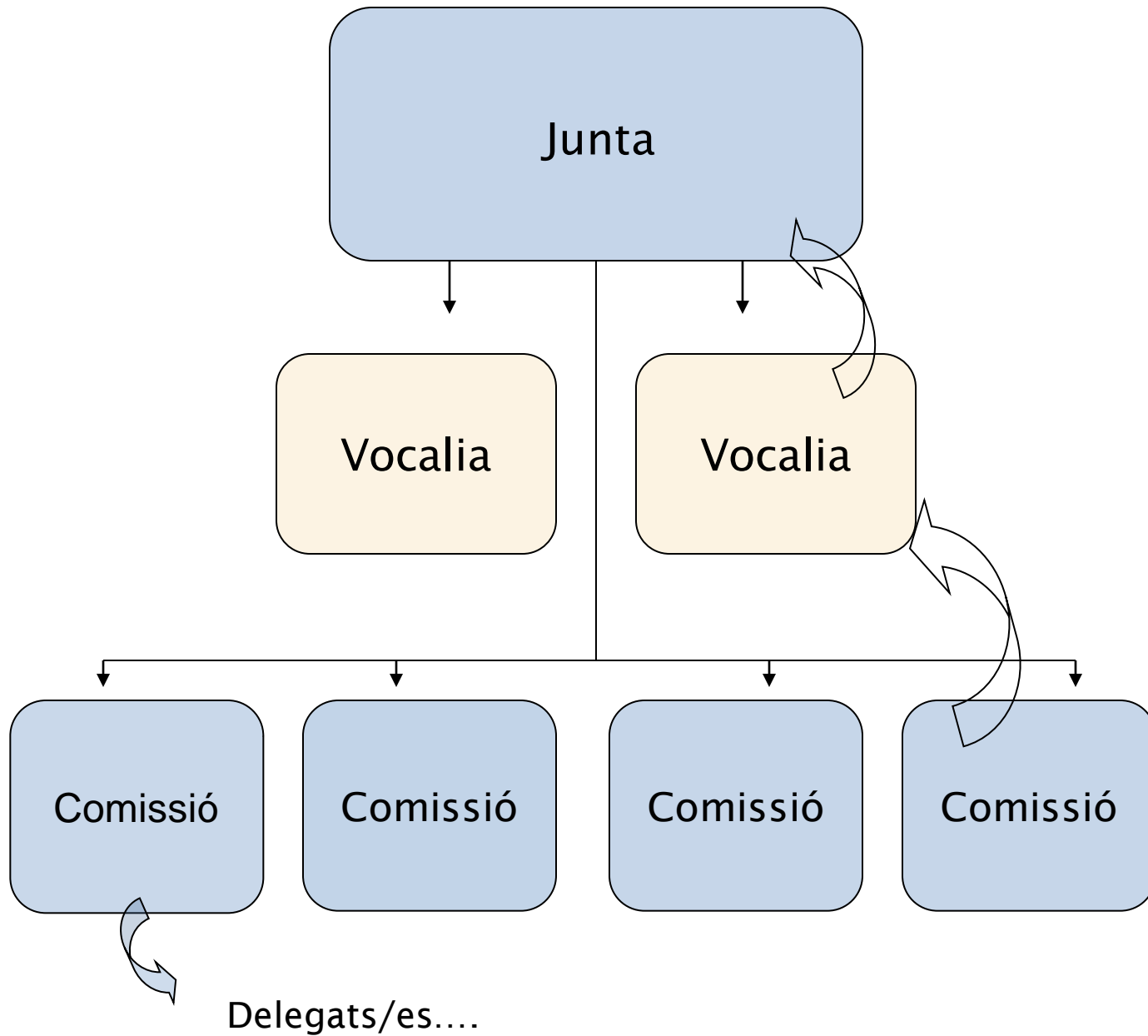
Junta

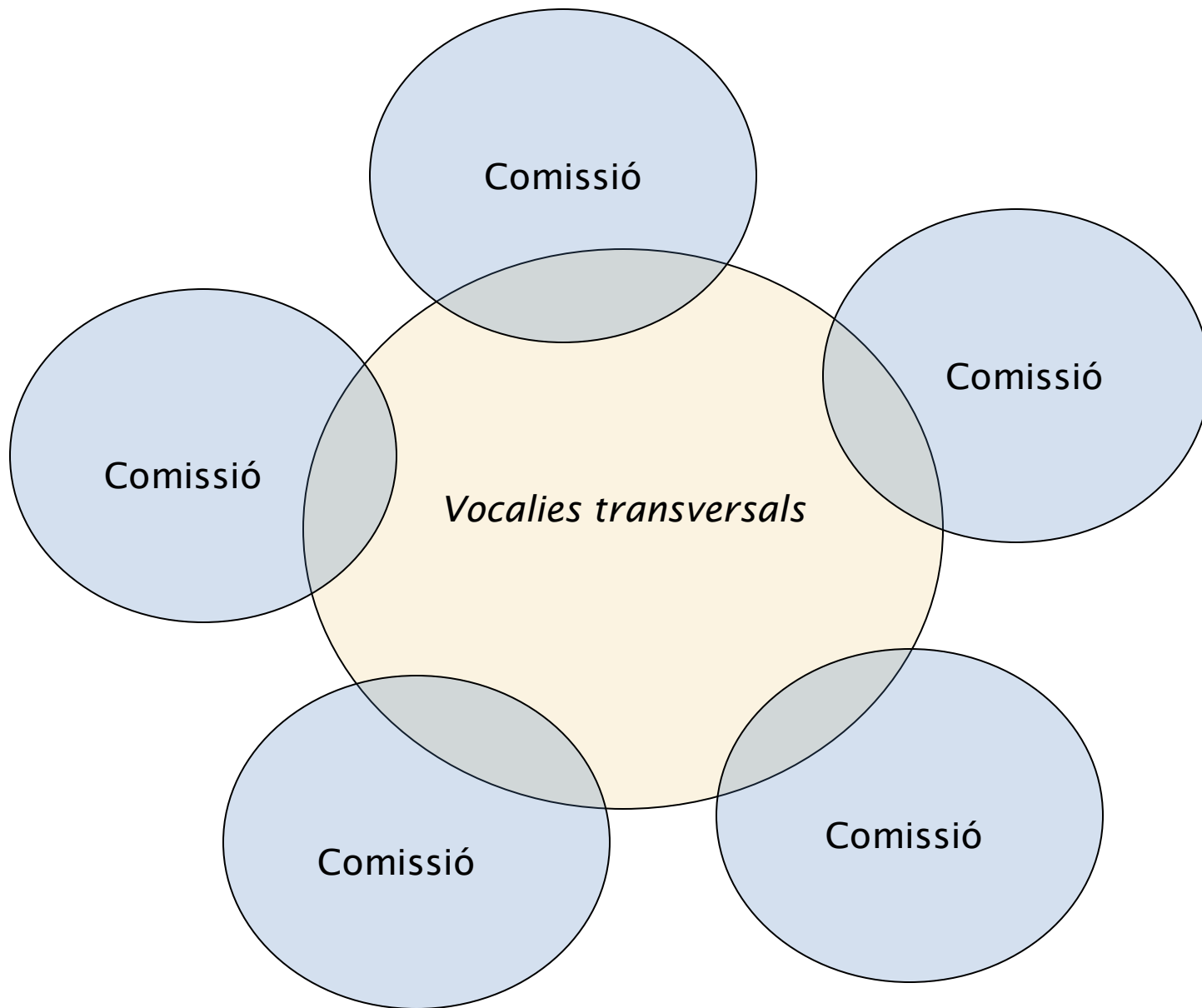


**President/a
Vicepres../a
Tresorer /a
Secretari/a**

Vocalies

Comissions





Funcions

Afavorir la participació dels pares en la gestió del centre.

Promoure la qualitat educativa i un millor funcionament del centre.

Fomentar la participació de pares i mares en el Consell Escolar.

Fer activitats ludico-educatives dins els valors i objectius del PEC.

Assemblea

És l'òrgan sobirà. Pot ser General o Extraordinària.

Renova els càrrecs de la Junta Directiva.

Aprova el balanç i el pressupost.

Aprova la Memòria d'Activitats.

.

Junta Directiva

Administra i representa l'entitat.

Formada per President/a, Vicepresident./a, Tresorer/a i Secretari/a.

Càrrecs no remunerats.

Es reuneix mensualment i segons necessitats, més sovint.

President/a

Dirigeix i representa legalment l'Entitat.

Presideix els debats, emetent si cal, vot de qualitat en cas d'empat.

Visa les actes i els documents.

El Vicepresident/a els substitueix en cas d'absència.

Tresorer/a

Custodia i controla els recursos econòmics.

Elabora el pressupost, el balanç i la seva liquidació.

Gestiona els pagaments, prèviament visats pel President/a.

Secretari/a

Custodia la documentació de l'entitat.

Aixeca, redacta i signa les actes de reunions de junta i assembleas.

Redacta i signa els certificats.

Vocals

Membres de la Junta, escollits per l'Assemblea General.

S'en ocupen del conjunt d'activitats .

Coordinen les diverses comissions.

Delegats/es de les Comissions

Supervisen el funcionament de l'activitat.

Informen a la Junta de les incidències.

Elaboren Memòria anual de l'activitat.

Col.laboren amb el tresorer en l'elaboració del pressupost.

Tipus de Comissió

D'activitats d'esports Piscina, esports, patinatge, rítmica, aeròbig..

D'activitats de Lleure Festes, teatre, dansa..

De Serveis Acolliment, Cooperativa de Llibres..

De Gestió Econòmica, espai migdia, comunicació web..

De Rec. didàctics Xerrades, escola de pares, reforç escolar, PEC.

Transversals Agenda 21, Interculturalitat, participació..

Aspectes legals i administratius

La Junta és un **òrgan col·legiat**. De la gestió i la responsabilitat responen tots els seus membres **solidàriament**, excepte en cas de negligència o mala fe.

Cal seguir **normes de contractació** (*monitors, personal adm.*) segons el Conveni col·lectiu del lleure.

Cal subscriure ➡ Una assegurança obligatòria de responsabilitat civil que cobreix **danys** cap a un altre



Físics : mort o lesions

Materials : bens

➡ Assegurança d'accidents, per activitats concretes i programades (*casals, esplais..*)